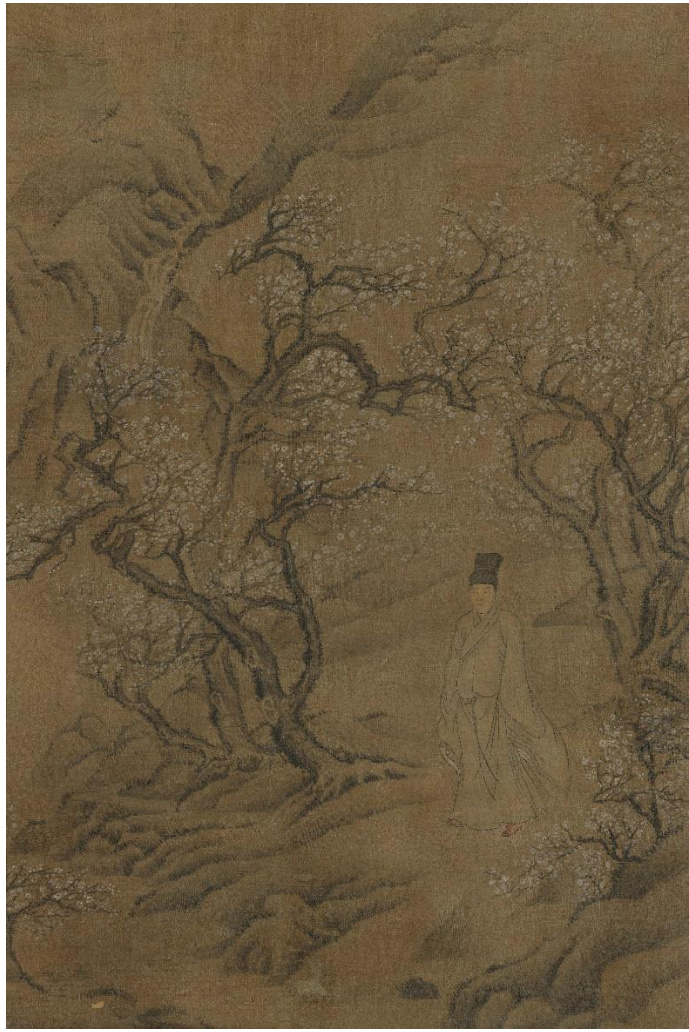
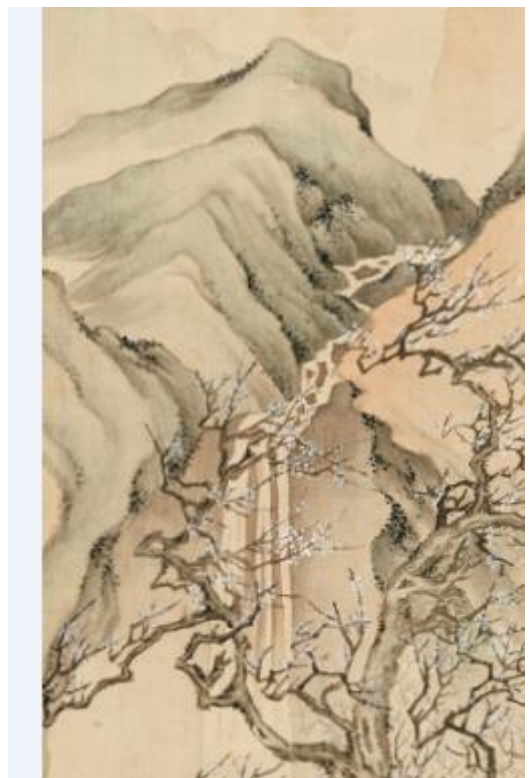


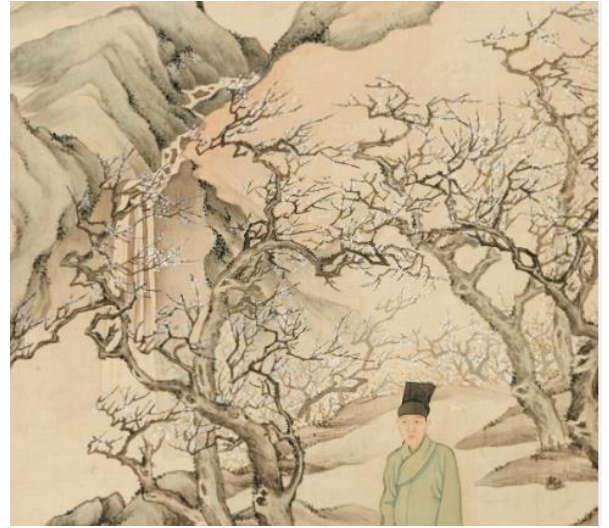
《侯方域觀梅圖》全圖與細部比較圖



全圖布局相當接近



流水傾瀉相似



樹形樹種一致



人物姿態一致



冠服容貌一致



題記釋文：

雪苑侯朝宗負才挺特，不可一世，其為古文詞如馬行空，不受羈勒，性尤豪放，視金如糞壤，與冒巢民、吳次偉輩齊名於世，予於崇禎癸酉(1633)遇於白下，一時文久之樂，至相得也。其明年又至秣陵，浼顧南菊圖寒香小影，知之而未見，旋以海內瓦解，音問梗絕，昨其令子過將來謁，出此求題，而朝宗已歸道山三年矣，距晤時又越二十餘載，展圖肅視，恍如昔日，爰書此以志感。順治丁酉八月甯都魏禧識。

吳江顧雲程原本，光緒丙申仲冬，獲觀於鄂州，借撫一過，並錄魏未子原題。西泠李嶽雲。